

ส่วนที่ 1

รายละเอียดเกี่ยวกับคณะบริหารธุรกิจ

1.1 ชื่อคณะ: บริหารธุรกิจ (Business Administration)

1.2 ที่ตั้ง : คณะบริหารธุรกิจ มหาวิทยาลัยสยาม
38 ถนนเพชรเกษม แขวงบางหว้า เขตภาษีเจริญ กรุงเทพฯ 10160
โทรศัพท์ 02-4570068 ต่อ 5202 E-mail: www.ba.siam.edu

1.3 ประวัติความเป็นมา

คณะบริหารธุรกิจ มหาวิทยาลัยสยาม ได้จัดตั้งขึ้นหลังจากการสถาปนามหาวิทยาลัย เมื่อปี พุทธศักราช 2516 โดยมีวัตถุประสงค์เพื่อผลิตบัณฑิตซึ่งมีความรู้ความสามารถทางการบัญชีและการบริหารธุรกิจ รวมถึงแนวคิดทางการบริหารองค์การสมัยใหม่ เพื่อเพิ่มประสิทธิภาพในการผลิตและพัฒนาคุณภาพของผลผลิต ตลอดจนการส่งเสริมให้นักศึกษามีความรู้ความสามารถในการประยุกต์ใช้เทคโนโลยีในการจัดการธุรกิจในภาคทฤษฎี กรณีศึกษาต่างๆ การฝึกงาน การจัดทำโครงการ และฝึกปฏิบัติทั้งในมหาวิทยาลัย และในสถานประกอบการ ทั้งนี้เพื่อให้ผู้สำเร็จการศึกษาเป็นผู้มีความรู้ความเข้าใจในทฤษฎีการบริหารธุรกิจ และสามารถประยุกต์ทฤษฎี เข้าสู่การปฏิบัติการได้อย่างมีประสิทธิภาพ รวมทั้งเป็นผู้ยึดมั่นในจรรยาบรรณของนักธุรกิจ

ปัจจุบัน คณะบริหารธุรกิจเปิดสอนในระดับปริญญาตรี ทั้งสิ้น 5 สาขาวิชา โดยประกอบไปด้วยภาควิชาต่างๆ จำนวน 5 ภาควิชา ดังนี้

1. ภาควิชาการบัญชี
2. ภาควิชาการเงินและการธนาคาร
3. ภาควิชาการตลาด
4. ภาควิชาการจัดการทั่วไป
5. ภาควิชาการจัดการธุรกิจระหว่างประเทศ

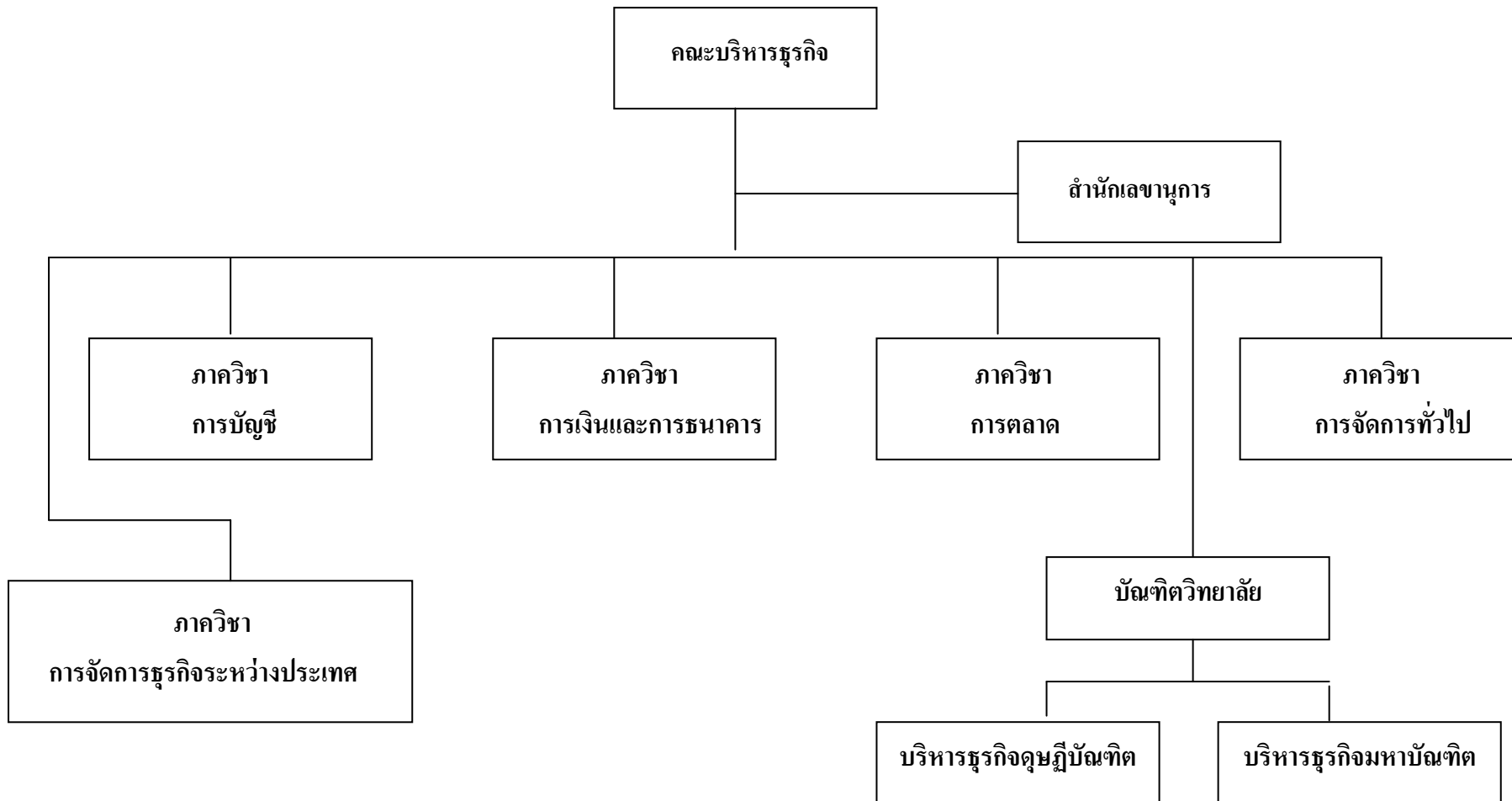
1.4 ชื่อคณบดี : ดร.สัมฤทธิ์ เทียนดำ

1.5 ชื่อคณะกรรมการดำเนินงานประกันคุณภาพการศึกษา

1. อาจารย์วิจิตร	สุพินิจ	ที่ปรึกษา
2. ดร.สัมฤทธิ์	เทียนคำ	ประธานกรรมการ
3. ดร.พิจิตร	เอี่ยมโสภณา	รองประธานกรรมการ
4. ดร.เปรมจิต	พรหมสารระเมธี	รองประธานกรรมการ
5. ดร.พิเชษฐ์	มุสิกะโปดก	รองประธานกรรมการ
6. อาจารย์ยุพเรศ	เทวินทิบาลพันธุ์	กรรมการ
7. อาจารย์อภรณ์	นุชาชาติพงศ์	กรรมการ
8. อาจารย์วิบูลย์	ชินนุรพา	กรรมการ
9. ดร.วรรณรัตน์	วัฒนานิมิตกุล	กรรมการ
10. อาจารย์ขวัญใจ	อุณหวัฒน์ไพบูลย์	กรรมการ
11. อาจารย์มยุรี	วงศ์จรัสเกษม	กรรมการ
12. อาจารย์ชายศักดิ์	หลายรัตน์กุล	กรรมการ
13. อาจารย์สมชัย	เอื้อวิบูลย์ทรัพย์	กรรมการ
14. อาจารย์ปรัชญา	ปิ่นมณี	กรรมการ
15. อาจารย์โสภิตา	ทะสังขา	กรรมการ
16. อาจารย์สมพร	ปานยินดี	กรรมการ
17. อาจารย์อรนุช	อินทวงศ์	กรรมการ
18. ดร.ชลิตา	รัตสราร	กรรมการ
19. ผู้ช่วยศาสตราจารย์เบญจวรรณ	บวรกุลภา	กรรมการและเลขานุการ
20. อาจารย์เอกภพ	มณีนารถ	กรรมการและผู้ช่วยเลขานุการ

1.6 โครงสร้างองค์การและการบริหาร

1.6.1 ผังองค์การ (Organization Chart)



1.6.2 ผังการบริหาร (Administration chart)



ข้อมูลพื้นฐานทั่วไป

1.7.1 สรุปข้อมูลอาจารย์ ปีการศึกษา 2555

ลำดับ	คณะ/ภาควิชา	ปริญญาตรี				ปริญญาโท				ปริญญาเอก				รวม
		ตรี	ตรี/ผศ.	ตรี/รศ.	ตรี/ศ.	โท	โท/ผศ.	โท/รศ.	โท/ศ.	ดร.	ดร./ผศ.	ดร./รศ.	ดร./ศ.	
1														
	คณะบริหารธุรกิจ	0	0	0	0	45	1	0	0	18	1	0	0	65.0
	ภาควิชาการบัญชี	0	0	0	0	15	0	0	0	0	0	0	0	15.0
	ภาควิชาการเงินและการธนาคาร	0	0	0	0	12	0	0	0	3	0	0	0	15.0
	ภาควิชาการจัดการทั่วไป	0	0	0	0	6	0	0	0	1	1	0	0	8.0
	ภาควิชาการตลาด	0	0	0	0	6	1	0	0	0	0	0	0	7.0
	ภาควิชาการจัดการธุรกิจระหว่างประเทศ	0	0	0	0	4	0	0	0	4	0	0	0	8.0
	บัณฑิต สาขาบริหารธุรกิจ	0	0	0	0	2	0	0	0	4	0	0	0	6.0
	บัณฑิต สาขาการตลาด	0	0	0	0	0	0	0	0	6	0	0	0	6.0

1.7.1 สรุปข้อมูลอาจารย์ ปีการศึกษา 2556

ลำดับ	คณะ/ภาควิชา	ปริญญาตรี				ปริญญาโท				ปริญญาเอก				รวม
		ตรี	ตรี/ผศ.	ตรี/รศ.	ตรี/ศ.	โท	โท/ผศ.	โท/รศ.	โท/ศ.	ดร.	ดร./ผศ.	ดร./รศ.	ดร./ศ.	
1														
	คณะบริหารธุรกิจ	1	0	0	0	39	1	0	0	20.5	2	0	0	63.5
	ภาควิชาการบัญชี	1	0	0	0	15	0	0	0	0	0	0	0	16.0
	ภาควิชาการเงินและการธนาคาร	0	0	0	0	9	0	0	0	4	0	0	0	13.0
	ภาควิชาการจัดการทั่วไป	0	0	0	0	4.5	0	0	0	2	0	0	0	6.5
	ภาควิชาการตลาด	0	0	0	0	5.5	0	0	0	0	0	0	0	6.5
	ภาควิชาการจัดการธุรกิจระหว่างประเทศ	0	0	0	0	4	0	0	0	4	0	0	0	8.0
	บัณฑิต สาขาบริหารธุรกิจ	0	0	0	0	1	0	0	0	4.5	2	0	0	7.5
	บัณฑิต สาขาการตลาด	0	0	0	0	0	0	0	0	6	0	0	0	6.0

1.7.2 จำนวนนักศึกษาเต็มเวลาเทียบเท่า ปีการศึกษา 2555

ลำดับ	คณะ	ภาคเรียนที่ 1	ภาคเรียนที่ 2	จำนวนนักศึกษา เต็มเวลา เทียบเท่า ทั้งปี
		จำนวนนักศึกษา (คน)		
1	บริหารธุรกิจ	3,584	3,473	2,020.3
	การบัญชี	720	794	614.4
	การเงินและการธนาคาร	125	117	539.8
	การตลาด	448	407	243.3
	การจัดการทั่วไป	381	358	429.0
	การจัดการธุรกิจระหว่างประเทศ	390	352	193.8
	การจัดการอุตสาหกรรม	25	11	-
2	บริหารธุรกิจมหาบัณฑิต	-	-	-
3	บริหารธุรกิจดุขฎีบัณฑิต (การตลาด)	-	-	-

1.7.2 จำนวนนักศึกษาเต็มเวลาเทียบเท่า ปีการศึกษา 2556

ลำดับ	คณะ	ภาคเรียนที่ 1	ภาคเรียนที่ 2	จำนวนนักศึกษา เต็มเวลา เทียบเท่า ทั้งปี
		จำนวนนักศึกษา (คน)		
1	บริหารธุรกิจ	3,438	3,112	1,722.7
	การบัญชี	597	621	495.8
	การเงินและการธนาคาร	135	126	459.3
	การตลาด	434	367	186.3
	การจัดการทั่วไป	395	326	346.3
	การจัดการธุรกิจระหว่างประเทศ	500	423	235.0
2	บริหารธุรกิจมหาบัณฑิต	573	575	405.1
3	บริหารธุรกิจดุษฎีบัณฑิต (การตลาด)	62	62	18.5